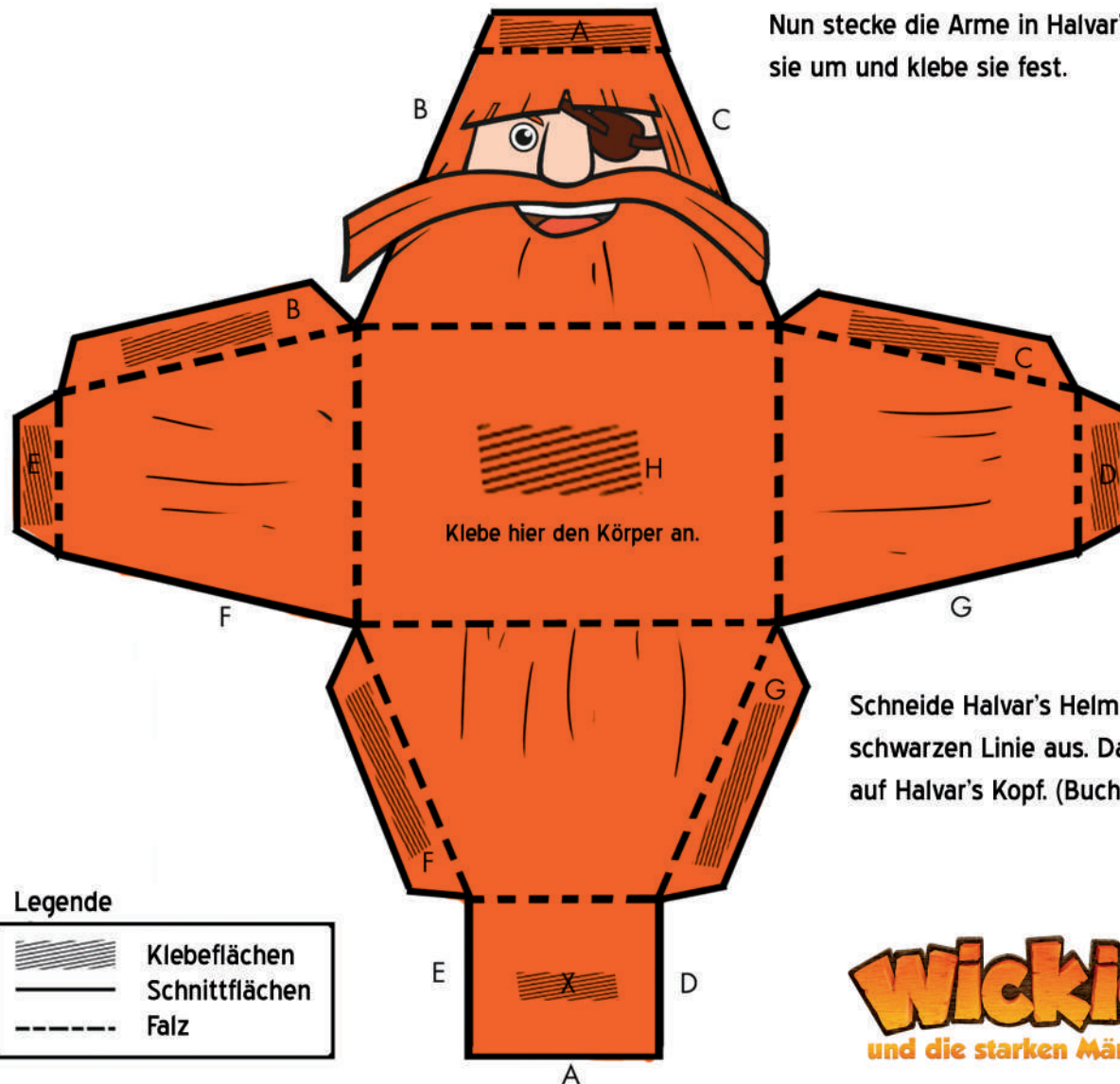
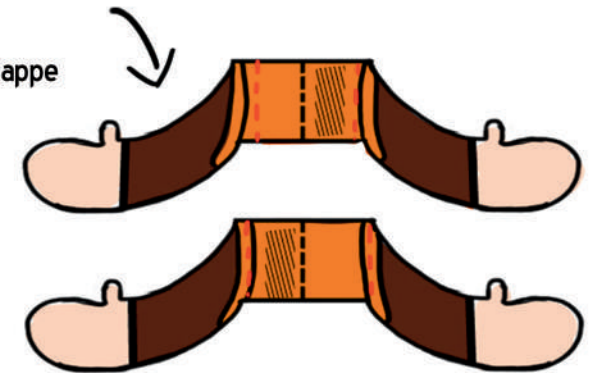


BASTEL DEINE EIGENE HALVAR-PAPIERFIGUR!

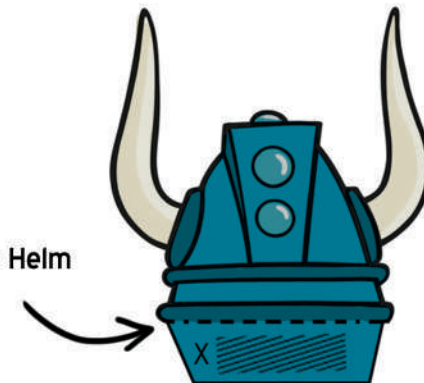
© Studio 100 Animation - ASE Studios

Und so wird es gemacht:

Anleitung für die Arme: Schneide die Arme entlang der schwarzen Linie aus. Falte die Arme aneinander und klebe sie zusammen. Nun stecke die Arme in Halvar's Körper, klappe sie um und klebe sie fest.



Schneide Halvar's Helm entlang der schwarzen Linie aus. Dann klebe den Helm auf Halvar's Kopf. (Buchstabe X)



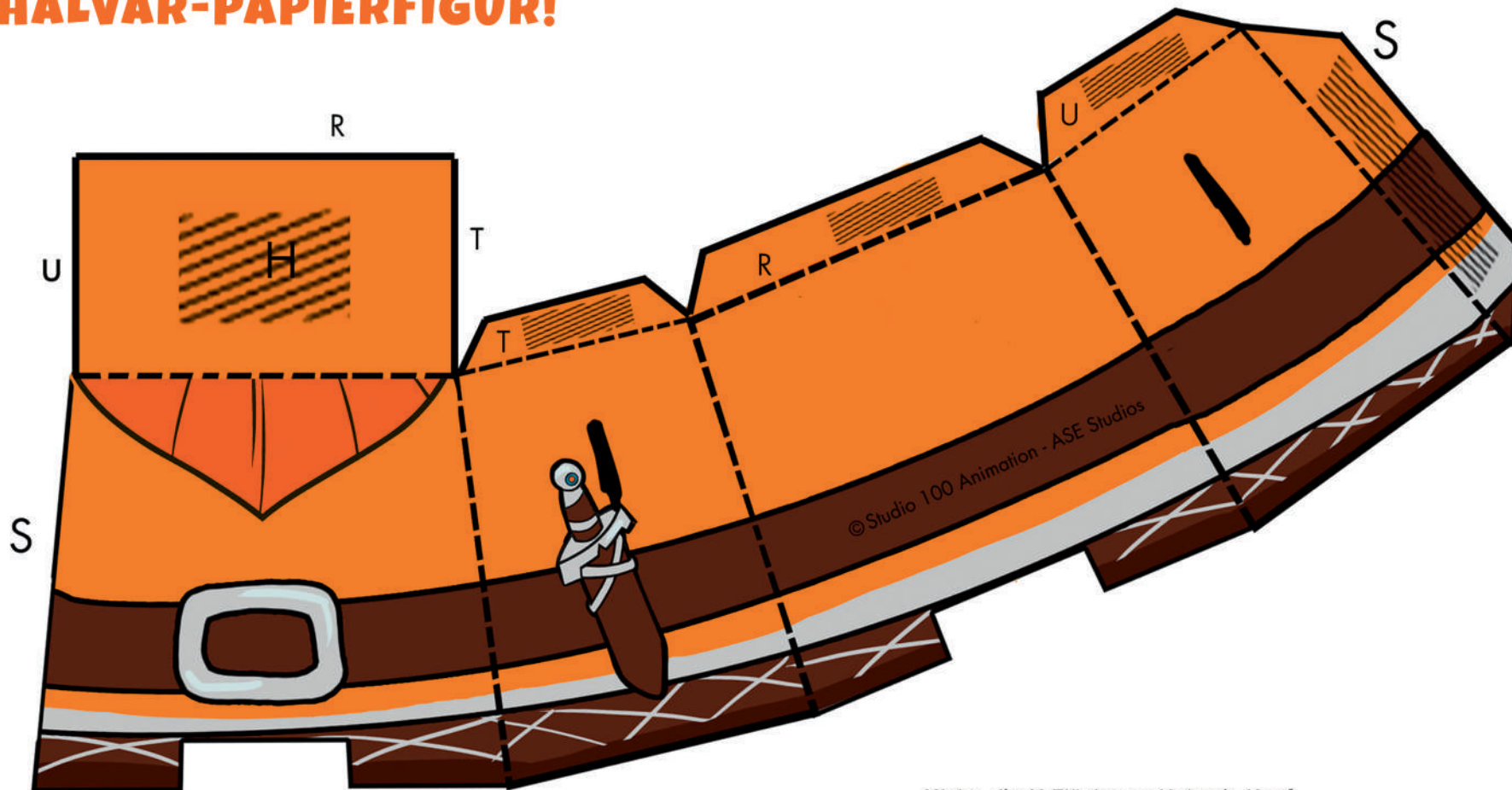
Legende

	Klebeflächen
	Schnittflächen
	Falz

Wickie
und die starken Männer

BASTEL DEINE EIGENE HALVAR-PAPIERFIGUR!

© Studio 100 Animation - ASE Studios



Klebe die H-Fläche an Halvar's Kopf.
Schneide 2 Schlitz in die Seiten um die Arme durchzustecken!
(schwarzen Linien an der Körperseite)

Legende

	Klebeflächen
	Schnittfläche
	Falz

Wickie
und die starken Männer